

POP T1M - Population

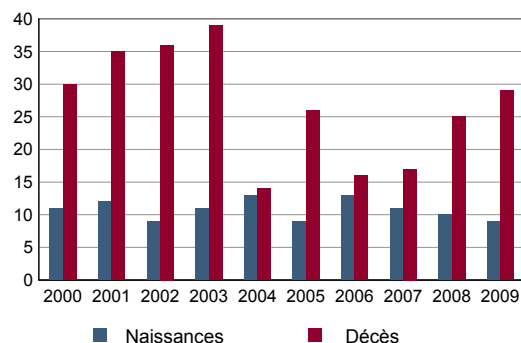
	1968	1975	1982	1990	1999	2008
Population	1 052	1 077	1 097	1 064	1 114	1 096
Densité moyenne (hab/km ²)	50,8	52,0	53,0	51,4	53,8	52,9

Sources : Insee, RP1968 à 1990 dénombremments - RP1999 et RP2008 exploitations principales.

POP T2M - Indicateurs démographiques

	1968 à 1975	1975 à 1982	1982 à 1990	1990 à 1999	1999 à 2008
Variation annuelle moyenne de la population en %	+0,3	+0,3	-0,4	+0,5	-0,2
- due au solde naturel en %	-0,9	-1,1	-1,5	-1,2	-1,4
- due au solde apparent des entrées sorties en %	+1,3	+1,4	+1,2	+1,7	+1,2
Taux de natalité en ‰	11,9	10,0	10,8	9,5	10,2
Taux de mortalité en ‰	21,0	21,0	26,3	21,9	24,2

Sources : Insee, RP1968 à 1990 dénombremments - RP1999 et RP2008 exploitations principales - État civil.

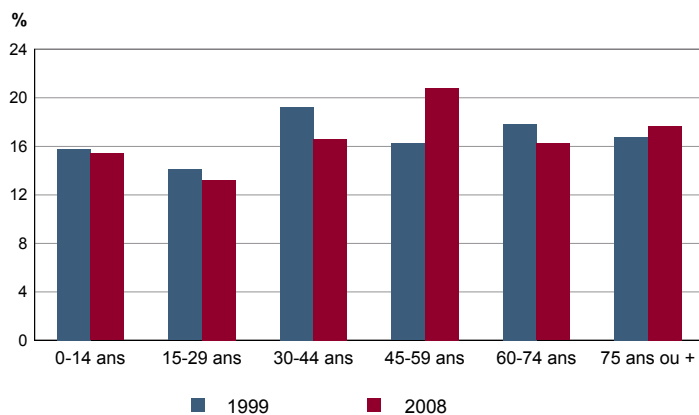
POP G1 - Naissances et décès


Source : Insee, État civil.

POP T3 - Population par sexe et âge en 2008

	Hommes	%	Femmes	%
Ensemble	527	100,0	569	100,0
0 à 14 ans	86	16,3	83	14,6
15 à 29 ans	74	14,0	71	12,5
30 à 44 ans	91	17,3	91	16,0
45 à 59 ans	114	21,6	114	20,0
60 à 74 ans	89	16,9	89	15,6
75 à 89 ans	67	12,7	98	17,2
90 ans ou plus	6	1,1	23	4,0
0 à 19 ans	109	20,7	108	19,0
20 à 64 ans	296	56,2	281	49,4
65 ans ou plus	122	23,1	180	31,6

Source : Insee, RP2008 exploitation principale.

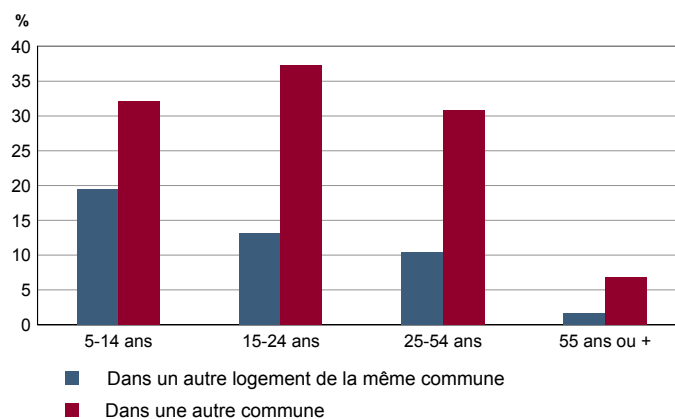
POP G2 - Population par grande tranche d'âge


Sources : Insee, RP1999 et RP2008 exploitations principales.

POP T4M - Lieu de résidence 5 ans auparavant

	2008	%
Personnes de 5 ans ou plus habitant 5 ans auparavant	1 044	100,0
Le même logement	737	70,6
Un autre logement de la même commune	83	8,0
Une autre commune du même département	142	13,6
Un autre département de la même région	17	1,6
Une autre région de France métropolitaine	58	5,6
Un Dom	0	0,0
Hors de France métropolitaine ou d'un Dom	7	0,7

Source : Insee, RP2008 exploitation principale.

POP G3 - Part en 2008 des personnes qui résidaient dans un autre logement 5 ans auparavant selon l'âge


Source : Insee, RP2008 exploitation principale.

POP T5 - Population de 15 ans ou plus selon la catégorie socioprofessionnelle

	2008	%	1999	%
Ensemble	Tableau non disponible pour cette zone			
Agriculteurs exploitants				
Artisans, commerçants, chefs d'entreprise				
Cadres et professions intellectuelles supérieures				
Professions intermédiaires				
Employés				
Ouvriers				
Retraités				
Autres personnes sans activité professionnelle				

Sources : Insee, RP1999 et RP2008 exploitations complémentaires.

POP T6 - Population de 15 ans ou plus par sexe, âge et catégorie socioprofessionnelle en 2008

	Hommes	Femmes	Part en % de la population âgée de		
			15 à 24 ans	25 à 54 ans	55 ans ou +
Ensemble	Tableau non disponible pour cette zone				
Agriculteurs exploitants					
Artisans, commerçants, chefs d'entreprise					
Cadres et professions intellectuelles supérieures					
Professions intermédiaires					
Employés					
Ouvriers					
Retraités					
Autres personnes sans activité professionnelle					

Source : Insee, RP2008 exploitation complémentaire.

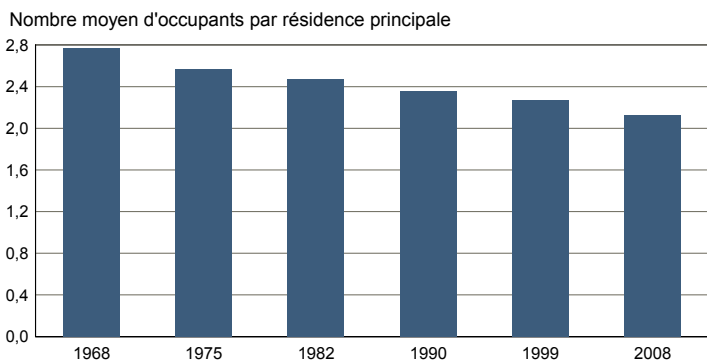
FAM T1 - Ménages selon la structure familiale

	Nombre de ménages				Population des ménages	
	2008	%	1999	%	2008	1999
Ensemble						
Ménages d'une personne						
- hommes seuls						
- femmes seules						
Autres ménages sans famille						
Ménages avec famille(s)						
dont la famille principale est :						
- un couple sans enfant						
- un couple avec enfant(s)						
- une famille monoparentale						

Tableau non disponible pour cette zone

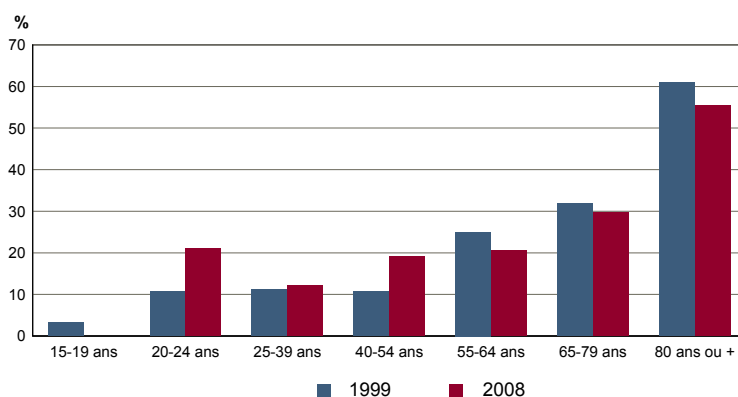
Sources : Insee, RP1999 et RP2008 exploitations complémentaires.

FAM G1M - Évolution de la taille des ménages



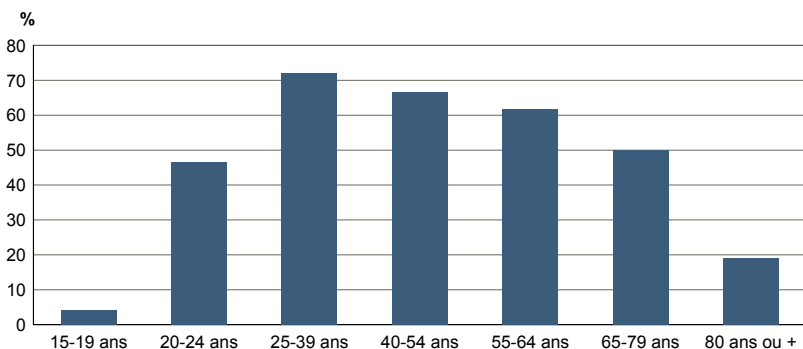
Sources : Insee, RP1968 à 1990 dénombremens - RP1999 et RP2008 exploitations principales.

FAM G2 - Personnes de 15 ans ou plus vivant seules selon l'âge - population des ménages



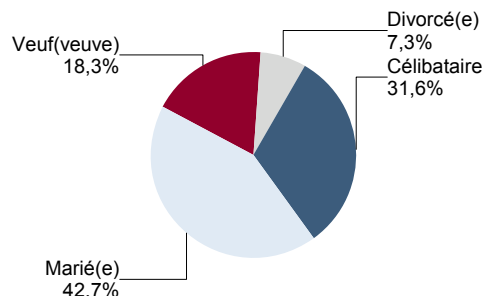
Sources : Insee, RP1999 et RP2008 exploitations principales.

FAM G3 - Personnes de 15 ans ou plus déclarant vivre en couple selon l'âge en 2008



Source : Insee, RP2008 exploitation principale.

FAM G4 - État matrimonial légal des personnes de 15 ans ou plus en 2008



Source : Insee, RP2008 exploitation principale.

FAM T2 - Ménages selon la catégorie socioprofessionnelle de la personne de référence en 2008
FAM G5 - Ménages selon la catégorie socio-professionnelle de la personne de référence

	Ménages	%	Population des ménages	%
Ensemble	Tableau non disponible pour cette zone			
Agriculteurs exploitants				
Artisans, commerçants, chefs d'entreprise				
Cadres et professions intellectuelles sup.				
Professions intermédiaires				
Employés				
Ouvriers				
Retraités				
Autres pers. sans activité professionnelle				

Source : Insee, RP2008 exploitation complémentaire.

Graphique non disponible pour cette zone

Sources : Insee, RP1999 et RP2008 exploitations complémentaires.

FAM T3 - Composition des familles

	2008	%	1999	%
Ensemble	Tableau non disponible pour cette zone			
Couples avec enfant(s)				
Familles monoparentales :				
hommes seuls avec enfant(s)				
femmes seules avec enfant(s)				
Couples sans enfant				

Sources : Insee, RP1999 et RP2008 exploitations complémentaires.

FAM T4 - Familles selon le nombre d'enfants âgés de moins de 25 ans

	2008	%	1999	%
Ensemble	Tableau non disponible pour cette zone			
Aucun enfant				
1 enfant				
2 enfants				
3 enfants				
4 enfants ou plus				

Sources : Insee, RP1999 et RP2008 exploitations complémentaires.

EMP T1 - Population de 15 à 64 ans par type d'activité

	2008	1999
Ensemble	625	602
Actifs en %	68,8	68,9
dont :		
actifs ayant un emploi en %	62,9	61,8
chômeurs en %	5,9	7,0
Inactifs en %	31,2	31,1
élèves, étudiants et stagiaires non rémunérés en %	6,2	9,3
retraités ou préretraités en %	10,9	9,1
autres inactifs en %	14,1	12,6

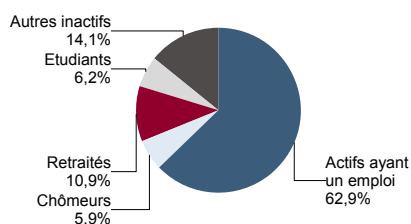
En 1999, les militaires du contingent formaient une catégorie d'actifs à part.

Sources : Insee, RP1999 et RP2008 exploitations principales.

EMP T2 - Activité et emploi de la population de 15 à 64 ans par sexe et âge en 2008

	Population	Actifs	Taux d'activité en %	Actifs ayant un emploi	Taux d'emploi en %
Ensemble	625	430	68,8	393	62,9
15 à 24 ans	91	47	51,6	39	42,9
25 à 54 ans	395	340	86,1	318	80,5
55 à 64 ans	139	43	30,9	36	25,9
Hommes	319	222	69,6	207	64,9
15 à 24 ans	47	27	57,4	25	53,2
25 à 54 ans	198	172	86,9	164	82,8
55 à 64 ans	74	23	31,1	18	24,3
Femmes	306	208	68,0	186	60,8
15 à 24 ans	44	20	45,5	14	31,8
25 à 54 ans	197	168	85,3	154	78,2
55 à 64 ans	65	20	30,8	18	27,7

Source : Insee, RP2008 exploitation principale.

EMP G1 - Population de 15 à 64 ans par type d'activité en 2008


Source : Insee, RP2008 exploitation principale.

EMP T3 - Population active de 15 à 64 ans selon la catégorie socioprofessionnelle

	2008	dont actifs ayant un emploi	1999	dont actifs ayant un emploi
Ensemble				
dont :				
Agriculteurs exploitants				
Artisans, commerçants, chefs d'entreprise				
Cadres et professions intellectuelles sup.				
Professions intermédiaires				
Employés				
Ouvriers				

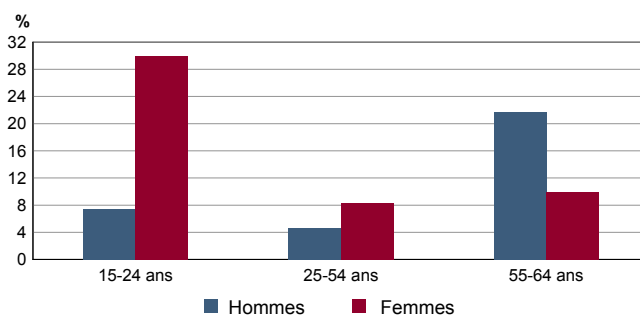
Tableau non disponible pour cette zone

Sources : Insee, RP1999 et RP2008 exploitations complémentaires.

EMP T4 - Chômage (au sens du recensement) des 15-64 ans

	2008	1999
Nombre de chômeurs	37	42
Taux de chômage en %	8,6	10,1
Taux de chômage des hommes en %	6,8	8,5
Taux de chômage des femmes en %	10,6	11,9
Part des femmes parmi les chômeurs en %	59,5	57,1

Sources : Insee, RP1999 et RP2008 exploitations principales.

EMP G2 - Taux de chômage (au sens du recensement) des 15-64 ans par sexe et âge en 2008


Source : Insee, RP2008 exploitation principale.

EMP T5 - Emploi et activité

	2008	1999
Nombre d'emplois dans la zone	534	495
Actifs ayant un emploi résidant dans la zone	400	373
Indicateur de concentration d'emploi	133,6	132,7
Taux d'activité parmi les 15 ans ou plus en %	47,1	44,3

L'indicateur de concentration d'emploi est égal au nombre d'emplois dans la zone pour 100 actifs ayant un emploi résidant dans la zone.

Sources : Insee, RP1999 et RP2008 exploitations principales lieu de résidence et lieu de travail.

RP : Recensement de la population

EMP T6 - Emplois selon le statut professionnel

	2008	%	1999	%
Ensemble	534	100,0	495	100,0
Salariés	455	85,2	410	82,8
dont femmes	303	56,6	266	53,7
dont temps partiel	124	23,2	134	27,1
Non salariés	79	14,8	85	17,2
dont femmes	28	5,2	29	5,9
dont temps partiel	2	0,4	7	1,4

Sources : Insee, RP1999 et RP2008 exploitations principales lieu de travail.

EMP T7 - Emplois par catégorie socioprofessionnelle en 2008

EMP G3 - Emplois par catégorie socioprofessionnelle

	Nombre	%
Ensemble		
Agriculteurs exploitants		
Artisans, commerçants, chefs d'entreprise		
Cadres et professions intellectuelles sup.		
Professions intermédiaires		
Employés		
Ouvriers		

Tableau non disponible pour cette zone

Source : Insee, RP2008 exploitation complémentaire lieu de travail.

Graphique non disponible pour cette zone

Sources : Insee, RP1999 et RP2008 exploitations complémentaires lieu de travail.

EMP T8 - Emplois selon le secteur d'activité

	2008			1999		
	Nombre	%	dont femmes en %	dont salariés en %	Nombre	%
Ensemble						
Agriculture						
Industrie						
Construction						
Commerce, transports, services divers						
Administration publique, enseignement, santé, action sociale						

Tableau non disponible pour cette zone

Sources : Insee, RP1999 et RP2008 exploitations complémentaires lieu de travail.

EMP G4 - Taux de féminisation des emplois par statut et secteur d'activité en 2008

Graphique non disponible pour cette zone

Source : Insee, RP2008 exploitation complémentaire lieu de travail.

ACT T1 - Population de 15 ans ou plus ayant un emploi selon le statut en 2008

	Nombre	%	dont % temps partiel	dont % femmes
Ensemble	400	100,0	15,5	47,3
Salariés	326	81,5	18,1	50,9
Non salariés	74	18,5	4,1	31,1

Source : Insee, RP2008 exploitation principale.

ACT T2 - Statut et condition d'emploi des 15 ans ou plus selon le sexe en 2008

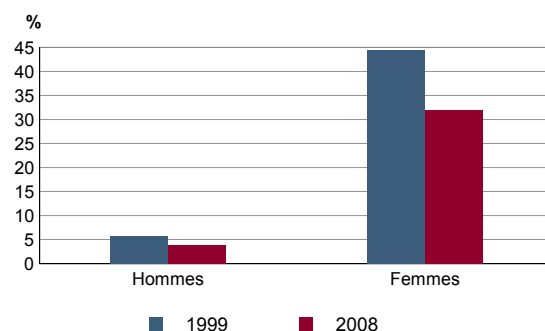
	Hommes	%	Femmes	%
Ensemble	211	100,0	189	100,0
Salariés	160	75,8	166	87,8
Titulaires de la fonction publique et contrats à durée indéterminée	145	68,7	128	67,7
Contrats à durée déterminée	7	3,3	34	18,0
Intérim	5	2,4	1	0,5
Emplois aidés	1	0,5	0	0,0
Apprentissage - stage	2	0,9	3	1,6
Non salariés	51	24,2	23	12,2
Indépendants	28	13,3	12	6,3
Employeurs	23	10,9	7	3,7
Aides familiaux	0	0,0	4	2,1

Source : Insee, RP2008 exploitation principale.

ACT T3 - Salariés de 15 à 64 ans par sexe, âge et temps partiel en 2008

	Hommes	dont % temps partiel	Femmes	dont % temps partiel
Ensemble	158	3,8	164	31,7
15 à 24 ans	21	4,8	14	35,7
25 à 54 ans	127	3,9	134	32,8
55 à 64 ans	10	0,0	16	18,8

Source : Insee, RP2008 exploitation principale.

ACT G1 - Part des salariés de 15 ans ou plus à temps partiel par sexe


Sources : Insee, RP1999 et RP2008 exploitations principales.

ACT T4 - Lieu de travail des actifs de 15 ans ou plus ayant un emploi qui résident dans la zone

	2008	%	1999	%
Ensemble	400	100,0	373	100,0
Travaillent :				
dans la commune de résidence	215	53,8	246	66,0
dans une commune autre que la commune de résidence	185	46,3	127	34,0
située dans le département de résidence	178	44,5	120	32,2
située dans un autre département de la région de résidence	2	0,5	4	1,1
située dans une autre région en France métropolitaine	5	1,3	3	0,8
située dans une autre région hors de France métropolitaine (Dom, Com, étranger)	0	0,0	0	0,0

Sources : Insee, RP1999 et RP2008 exploitations principales.

DEFM T1 - Catégories de demandeurs d'emploi inscrits en fin de mois selon le sexe et l'âge

	Demandeurs de catégorie ABC					Demandeurs de catégorie A				
	Au 31 décembre 2010			Evolution 2009-2010 en %			Au 31 décembre 2010			
	Ensemble	%	Hommes	Femmes	Ensemble	Hommes	Femmes	Ensemble	Hommes	Femmes
Ensemble	50	100,0	20	30	38,9	17,6	57,9	29	15	14
15 à 24 ans	10	20,0	c	c	42,9	c	c	7	c	c
25 à 49 ans	30	60,0	12	18	42,9	9,1	80,0	14	8	6
50 ans ou plus	10	20,0	c	c	25,0	c	c	8	c	c
Chômeurs de longue durée	16	100,0	6	10	-5,9	-33,3	25,0	///	///	///
15 à 24 ans	c	c	c	c	c	c	c	///	///	///
25 à 49 ans	9	56,3	c	c	-10,0	c	c	///	///	///
50 ans ou plus	c	c	c	c	c	c	c	///	///	///

/// : information(s) non disponible(s) pour ce niveau géographique

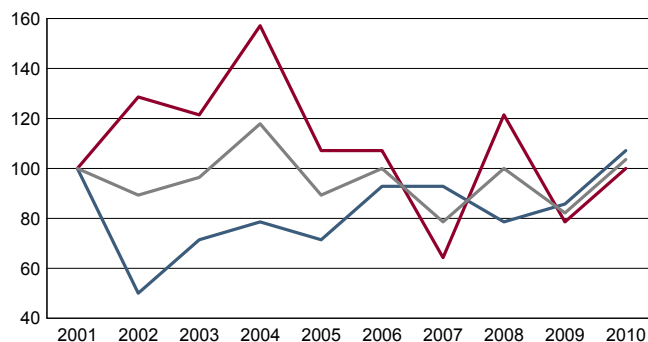
Champ : demandeurs d'emploi inscrits à Pôle emploi, tenus de faire des actes positifs de recherche d'emploi.

Source : Pôle emploi, Dares, Statistiques du marché du travail.

DEFM G1 - Evolution des DEFM de catégorie A selon l'âge

DEFM G2 - Evolution des DEFM de catégorie A selon le sexe

Graphique non éditable
pour cause de secret statistique



Indice base 100 en 2001

— Hommes — Femmes — Ensemble

Champ : demandeurs d'emploi inscrits à Pôle emploi, tenus de faire des actes positifs de recherche d'emploi, sans emploi.

Source : Pôle emploi, Dares, Statistiques du marché du travail.

DEFM T2 - Motif d'inscription des demandeurs d'emploi

	Demandeurs de catégorie ABC					Demandeurs de catégorie A		
	Au 31 décembre 2010			Evol 2009-2010 en %		Au 31 décembre 2010		
	Ensemble	%	dont femmes	Ensemble	Femmes	Ensemble	%	dont femmes
Ensemble	50	100,0	30	38,9	57,9	29	100,0	14
dont : licenciement	5	10,0	c	0,0	c	c	c	c
démission	5	10,0	c	///	c	c	c	c
fin de contrat à durée limitée	13	26,0	7	-13,3	c	8	27,6	c
première entrée	c	c	c	c	c	0	0,0	0

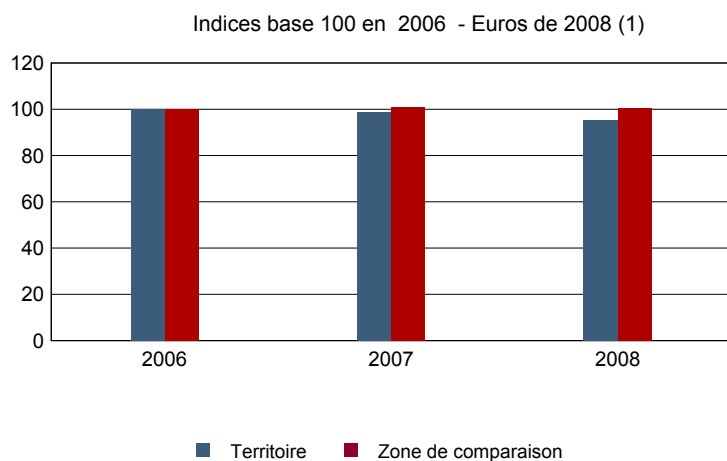
Champ : demandeurs d'emploi inscrits à Pôle emploi, tenus de faire des actes positifs de recherche d'emploi.

Source : Pôle emploi, Dares, Statistiques du marché du travail.

Impôts et revenus des foyers fiscaux
REV T1 - Impôts sur le revenu des foyers fiscaux

	2008	Evolution 2006-2008 (1) en %
Ensemble des foyers fiscaux	663	2,3
Revenu net déclaré (K Euros)	11 257	-2,4
Revenu net déclaré moyen (Euros)	16 978	-4,6
Impôt moyen (Euros)	496	-44,3
Foyers fiscaux imposables	269	2,3
Proportion	40,6 (%)	0,0 points
Revenu net déclaré (K Euros)	7 872	-4,8
Revenu net déclaré moyen (Euros)	29 266	-6,9
Foyers fiscaux non imposables	394	2,3
Proportion	59,4 (%)	0,0 points
Revenu net déclaré (en K Euros)	3 384	3,5
Revenu net déclaré moyen (Euros)	8 589	1,2

(1) : les valeurs des années antérieures à 2008 sont exprimées en euros constants de 2008.
 Source : DGFIP, Impôt sur le revenu des personnes physiques.

REV G1 - Evolution du revenu net déclaré moyen - Ensemble des foyers fiscaux


(1) : les valeurs des années antérieures à 2008 sont exprimées en euros constants de 2008.

Source : DGFIP, Impôt sur le revenu des personnes physiques.



Revenus fiscaux des ménages

REV T2 - Ménages fiscaux et distribution des revenus

	2009
Nombre de ménages fiscaux	419
Nombre de personnes dans les ménages fiscaux	918,0
Médiane des revenus déclarés en euros par unité de consommation	16 131

Source : Insee, Revenus fiscaux localisés des ménages.

LOG T1M - Évolution du nombre de logements par catégorie

	1968	1975	1982	1990	1999	2008
Ensemble	413	475	489	502	519	561
Résidences principales	329	349	360	372	407	433
Résidences secondaires et logements occasionnels	66	67	61	74	62	51
Logements vacants	18	59	68	56	50	77

Sources : Insee, RP1968 à 1990 dénombrements - RP1999 et RP2008 exploitations principales.

LOG T2 - Catégories et types de logements

	2008	%	1999	%
Ensemble	561	100,0	519	100,0
Résidences principales	433	77,2	407	78,4
Résidences secondaires et logements occasionnels	51	9,1	62	11,9
Logements vacants	77	13,7	50	9,6
Maisons	429	76,5	422	81,3
Appartements	131	23,4	73	14,1

Sources : Insee, RP1999 et RP2008 exploitations principales.

LOG T3 - Résidences principales selon le nombre de pièces

	2008	%	1999	%
Ensemble	433	100,0	407	100,0
1 pièce	5	1,2	10	2,5
2 pièces	38	8,8	35	8,6
3 pièces	92	21,2	98	24,1
4 pièces	131	30,3	136	33,4
5 pièces ou plus	167	38,6	128	31,4

Sources : Insee, RP1999 et RP2008 exploitations principales.

LOG T4 - Nombre moyen de pièces des résidences principales

	2008	1999
Nombre moyen de pièces par résidence principale	4,3	4,1
- maison	4,7	4,4
- appartement	3,1	2,8

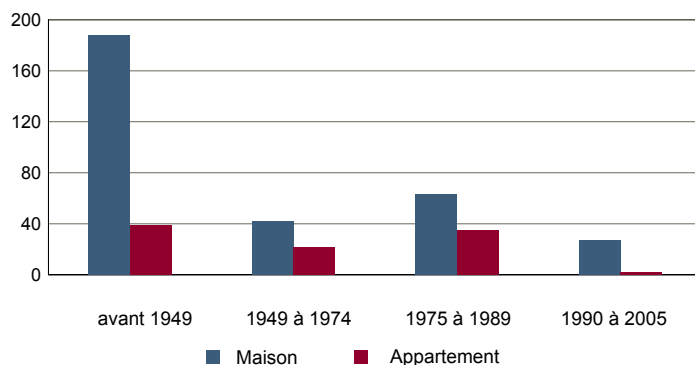
Sources : Insee, RP1999 et RP2008 exploitations principales.

LOG T5 - Résidences principales en 2008 selon la période d'achèvement

	Nombre	%
Résidences principales construites avant 2006	419	100,0
Avant 1949	227	54,2
De 1949 à 1974	64	15,3
De 1975 à 1989	99	23,6
De 1990 à 2005	29	6,9

Source : Insee, RP2008 exploitation principale.

LOG G1 - Résidences principales en 2008 selon le type de logement et la période d'achèvement



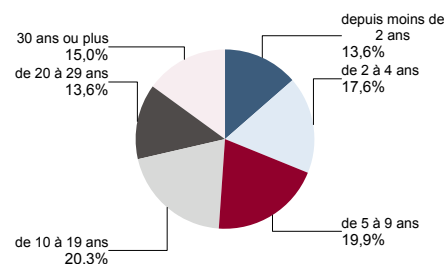
Résidences principales construites avant 2006.

Source : Insee, RP2008 exploitation principale.

LOG T6 - Ancienneté d'emménagement dans la résidence principale en 2008
LOG G2 - Ancienneté d'emménagement des ménages en 2008

	Nombre de ménages	Part des ménages en %	Population des ménages	Nombre moyen de pièces par logement	
				logement	personne
Ensemble	433	100,0	922	4,3	2,0
Depuis moins de 2 ans	59	13,6	136	3,7	1,6
De 2 à 4 ans	76	17,6	180	4,1	1,7
De 5 à 9 ans	86	19,9	196	4,2	1,8
10 ans ou plus	212	49,0	410	4,6	2,4

Source : Insee, RP2008 exploitation principale.



Source : Insee, RP2008 exploitation principale.

LOG T7 - Résidences principales selon le statut d'occupation

	2008		Ancienneté moyenne d'emménagement en année(s)	1999	
	Nombre	%		Nombre	%
Ensemble	433	100,0	15	407	100,0
Propriétaire	265	61,2	19	248	60,9
Locataire	150	34,6	8	136	33,4
dont d'un logement HLM loué vide	68	15,7	10	64	15,7
Logé gratuitement	18	4,2	5	23	5,7

Sources : Insee, RP1999 et RP2008 exploitations principales.

LOG T8M - Confort des résidences principales

	2008	%	1999	%
Ensemble	433	100,0	407	100,0
Salle de bain avec baignoire ou douche	422	97,5	375	92,1
Chauffage central collectif	38	8,8	27	6,6
Chauffage central individuel	159	36,7	155	38,1
Chauffage individuel "tout électrique"	129	29,8	108	26,5

Sources : Insee, RP1999 et RP2008 exploitations principales.

LOG T9 - Équipement automobile des ménages

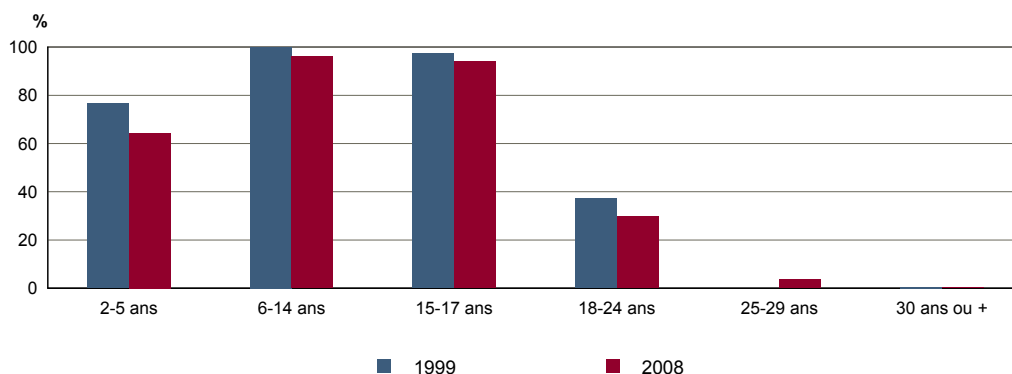
	2008	%	1999	%
Ensemble	433	100,0	407	100,0
Au moins un emplacement réservé au stationnement	265	61,2	222	54,5
Au moins une voiture	371	85,7	326	80,1
- 1 voiture	232	53,6	227	55,8
- 2 voitures ou plus	139	32,1	99	24,3

Sources : Insee, RP1999 et RP2008 exploitations principales.

FOR T1 - Scolarisation selon l'âge et le sexe en 2008

	Ensemble	Population scolarisée	Part de la population scolarisée en %		
			Ensemble	Hommes	Femmes
2 à 5 ans	45	29	64,4	72,0	55,0
6 à 14 ans	103	99	96,1	98,0	94,3
15 à 17 ans	34	32	94,1	90,0	100,0
18 à 24 ans	57	17	29,8	18,5	40,0
25 à 29 ans	54	2	3,7	3,7	3,7
30 ans ou plus	782	2	0,3	0,0	0,5

Source : Insee, RP2008 exploitation principale.

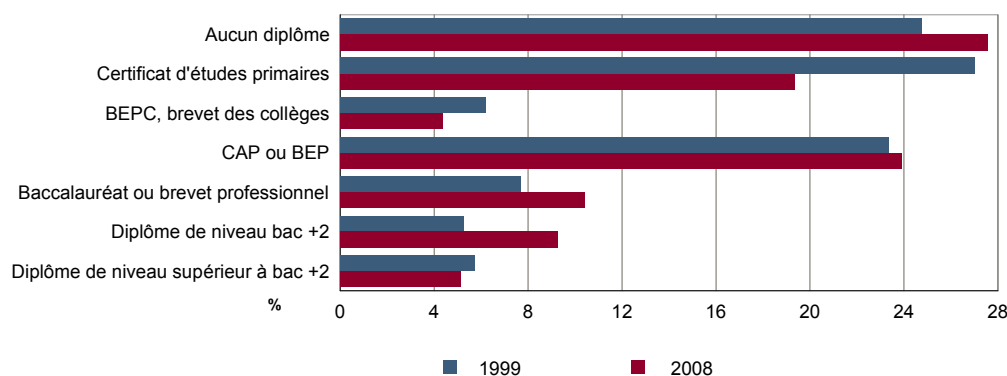
FOR G1 - Taux de scolarisation selon l'âge


Sources : Insee, RP1999 et RP2008 exploitations principales.

FOR T2 - Diplôme le plus élevé de la population non scolarisée de 15 ans ou plus selon le sexe en 2008

	Ensemble	Hommes	Femmes
Population non scolarisée de 15 ans ou plus	874	417	457
Part des titulaires en % :			
- d'aucun diplôme	27,6	22,8	31,9
- du certificat d'études primaires	19,3	21,3	17,5
- du BEPC, brevet des collèges	4,3	3,4	5,3
- d'un CAP ou d'un BEP	23,9	26,9	21,2
- d'un baccalauréat ou d'un brevet professionnel	10,4	11,0	9,8
- d'un diplôme de niveau bac + 2	9,3	8,6	9,8
- d'un diplôme de niveau supérieur à bac + 2	5,1	6,0	4,4

Source : Insee, RP2008 exploitation principale.

FOR G2 - Diplôme le plus élevé de la population non scolarisée de 15 ans ou plus


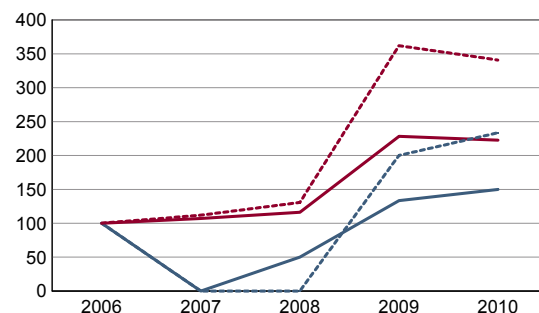
Sources : Insee, RP1999 et RP2008 exploitations principales.

DEN T1 - Créations d'entreprises par secteur d'activité en 2010

	Ensemble	%	Taux de création
Ensemble	9	100,0	14,1
Industrie	0	0,0	0,0
Construction	1	11,1	8,3
Commerce, transports, services divers	5	55,6	15,2
dont commerce et réparation auto.	1	11,1	7,1
Administration publique, enseignement, santé, action sociale	3	33,3	27,3

Champ : activités marchandes hors agriculture.

Source : Insee, REE (Sirène).

DEN G1 - Évolution des créations d'entreprises


indice base 100 en 2006

— Territoire : ensemble
- - - Territoire : entreprises individuelles
— Zone de comparaison : ensemble
- - - Zone de comparaison : entreprises individuelles

Note de lecture : application du régime de l'auto-entrepreneur à partir du 1er janvier 2009.

Champ : activités marchandes hors agriculture.

Source : Insee, REE (Sirène).

DEN T2 - Créations d'entreprises individuelles par secteur d'activité en 2010

	Entreprises individuelles créées	dont auto-entrepreneurs	Part en % dans l'ensemble des créations	
			des entreprises individuelles	des auto-entrepreneurs
Ensemble	7	4	77,8	44,4
Industrie	0	0	///	///
Construction	1	c	100,0	c
Commerce, transports, services divers	3	c	60,0	c
dont commerce, réparation auto.	1	c	100,0	c
Administration publique, enseignement, santé, action sociale	3	c	100,0	c

Champ : activités marchandes hors agriculture.

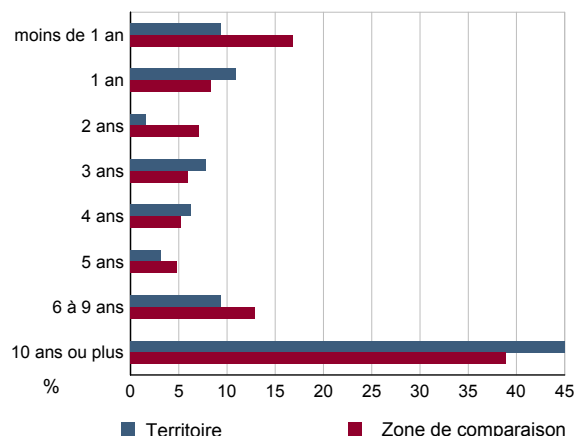
Source : Insee, REE (Sirène).

DEN T3 - Nombre d'entreprises par secteur d'activité au 1er janvier 2010

	Nombre	%
Ensemble	64	100,0
Industrie	8	12,5
Construction	12	18,8
Commerce, transports, services divers	33	51,6
dont commerce et réparation auto.	14	21,9
Administration publique, enseignement, santé, action sociale	11	17,2

Champ : activités marchandes hors agriculture.

Source : Insee, REE (Sirène).

DEN G2 - Âge des entreprises au 1er janvier 2010


Champ : activités marchandes hors agriculture.

Source : Insee, REE (Sirène).

DEN T4 - Créations d'établissements par secteur d'activité en 2010

	Ensemble	%	Taux de création
Ensemble	12	100,0	15,0
Industrie	1	8,3	11,1
Construction	1	8,3	8,3
Commerce, transports, services divers	7	58,3	14,9
dont commerce et réparation auto.	1	8,3	5,3
Administration publique, enseignement, santé, action sociale	3	25,0	25,0

Champ : activités marchandes hors agriculture.

Source : Insee, REE (Sirène)

DEN G3 - Évolution des créations d'établissements


indice base 100 en 2006

— Territoire
— Zone de comparaison

Note de lecture : application du régime de l'auto-entrepreneur à partir du 1er janvier 2009.

Champ : activités marchandes hors agriculture.

Source : Insee, REE (Sirène).

DEN T5 - Nombre d'établissements par secteur d'activité au 1er janvier 2010

	Nombre	%
Ensemble	80	100,0
Industrie	9	11,3
Construction	12	15,0
Commerce, transports, services divers	47	58,8
dont commerce et réparation auto.	19	23,8
Administration publique, enseignement, santé, action sociale	12	15,0

Champ : activités marchandes hors agriculture.

Source : Insee, REE (Sirène).

CEN T1 - Établissements actifs par secteur d'activité au 31 décembre 2009

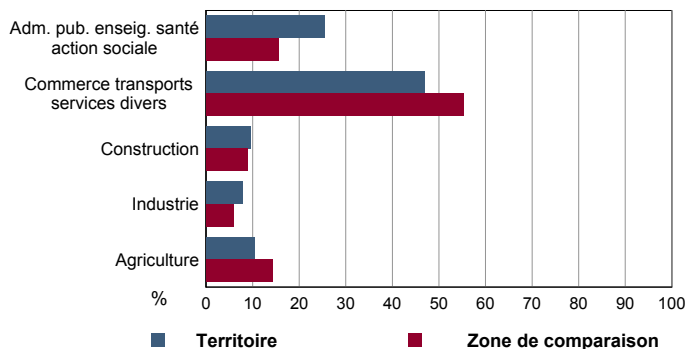
	Total	%	0 salarié	1 à 9 salarié(s)	10 à 19 salariés	20 à 49 salariés	50 salariés ou plus
Ensemble	126	100,0	75	41	8	0	2
Agriculture, sylviculture et pêche	13	10,3	12	1	0	0	0
Industrie	10	7,9	4	5	1	0	0
Construction	12	9,5	6	6	0	0	0
Commerce, transports et services divers	59	46,8	37	20	2	0	0
dont commerce, réparation auto	19	15,1	11	7	1	0	0
Administration publique, enseignement, santé, action sociale	32	25,4	16	9	5	0	2

Champ : ensemble des activités.
Source : Insee, CLAP.

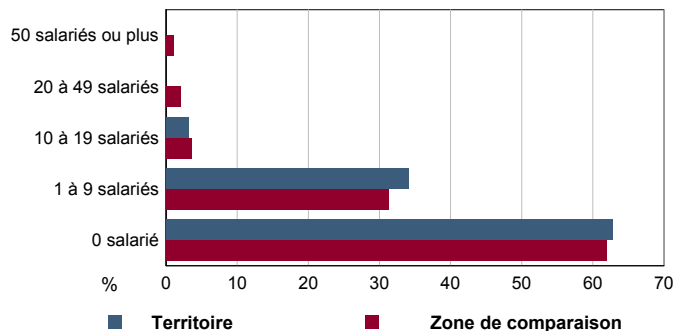
CEN T2 - Postes salariés par secteur d'activité au 31 décembre 2009

	Total	%	1 à 9 salarié(s)	10 à 19 salariés	20 à 49 salariés	50 à 99 salariés	100 salariés ou plus
Ensemble	406	100,0	137	121	0	148	0
Agriculture, sylviculture et pêche	4	1,0	4	0	0	0	0
Industrie	28	6,9	18	10	0	0	0
Construction	18	4,4	18	0	0	0	0
Commerce, transports et services divers	88	21,7	59	29	0	0	0
dont commerce, réparation auto	33	8,1	19	14	0	0	0
Administration publique, enseignement, santé, action sociale	268	66,0	38	82	0	148	0

Champ : ensemble des activités.
Source : Insee, CLAP.

CEN G1 - Répartition des établissements actifs par secteur d'activité au 31 décembre 2009


Champ : ensemble des activités.
Source : Insee, CLAP.

CEN G2 - Répartition des établissements actifs par tranche d'effectif salarié au 31 décembre 2009


Champ : ensemble des activités.
Source : Insee, CLAP.

CEN T3 - Établissements selon les sphères de l'économie au 31 décembre 2009

	Nombre	%	Postes salariés	%
Ensemble	126	100,0	406	100,0
Sphère non présenteielle	31	24,6	35	8,6
dont domaine public	0	0,0	0	0,0
Sphère présenteielle	95	75,4	371	91,4
dont domaine public	17	17,9	228	61,5

Champ : ensemble des activités.
Source : Insee, CLAP.

CEN T4 - Entreprises (sièges sociaux actifs) par secteur d'activité au 31 décembre 2009

	Nombre	%
Ensemble	98	100,0
Agriculture, sylviculture et pêche	13	13,3
Industrie	9	9,2
Construction	12	12,2
Commerce, transports et service divers	43	43,9
dont commerce, réparation auto	14	14,3
Adm. pub., enseignement, santé, action sociale	21	21,4

Champ : ensemble des activités.
Source : Insee, CLAP.

AGR T1M - Exploitations agricoles

	Nombre d'exploitations		SAU (1) moyenne (ha)	
	2000	1988	2000	1988
Toutes exploitations (2)	12	11	88	95
dont exploitations professionnelles	7	11	146	95

(1) : Superficie agricole utilisée

(2) : y compris les exploitations sans SAU

Source : AGRESTE, recensements agricoles, 1988 et 2000

AGR T2M - Superficies agricoles

	Exploitations concernées		Superficie (ha)	
	2000	1988	2000	1988
SAU (1) des exploitations sièges	12	11	1 055	1 044
Terres labourables	9	11	396	383
dont céréales	9	11	261	240
Superficie fourragère principale	10	11	706	777
dont superficie toujours en herbe	10	11	658	660
Superficie en fermage (2)	9	11	723	526

(1) : Superficie agricole utilisée

(2) : Superficie en ha ou parc en propriété et copropriété

Source : AGRESTE, recensements agricoles 1988 et 2000

AGR T3M - Cheptel

	Exploitations concernées		Effectif	
	2000	1988	2000	1988
Bovins	6	11	901	1 061
dont vaches	6	11	370	425
Volailles	3	9	30	171

Source : AGRESTE, recensements agricoles 1988 et 2000

AGR T4M - Orientation technico-économique des exploitations

	Exploitations		Superficie agricole utilisée (ha)	
	2000	1988	2000	1988
Ensemble	12	11	1 055	1 044
dont : grandes cultures	c	0	c	0
légumes, fruits, viticulture	0	0	0	0
bovins	c	7	c	523
autres animaux	c	c	c	c

Source : AGRESTE, recensements agricoles 1988 et 2000

AGR G1M - Répartition de la SAU selon les principales orientations technico-économiques en 2000

Graphique non éditable
pour cause de secret statistique

AGR T5M - Population - Main d'oeuvre

	2000	1988
Chefs d'exploitations et coexploitants	14	13
dont à temps complet	7	13
Population familiale active sur les exploitations	24	26
Unités de travail annuel (y.c. ETA-CUMA) (1)	13	21
dont : UTA familiales	12	c
UTA salariées	0	c

(1) : Entreprises de travaux agricoles (ETA), Coopératives d'utilisation de matériel agricole (CUMA)

Source : AGRESTE, recensements agricoles 1988 et 2000

AGR G2M - Répartition des chefs d'exploitation et coexploitants selon l'âge en 2000

Graphique non éditable
pour cause de secret statistique

TOU T1 - Nombre et capacité des hôtels selon le nombre d'étoiles
TOU G1 - Évolution 2007 - 2011 des chambres d'hôtels et d'emplacements de camping(1) selon le nombre d'étoiles

	au 01/01/2011		au 01/01/2007	
	Hôtels	Chambres	Hôtels	Chambres
Ensemble	0	0	0	0
0 étoile	0	0	0	0
1 étoile	0	0	0	0
2 étoiles	0	0	0	0
3 étoiles	0	0	0	0
4 étoiles ou plus	0	0	0	0

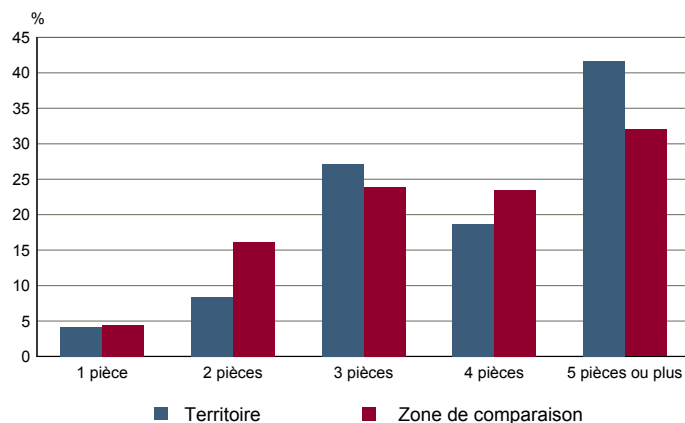
Source : Insee, Direction du tourisme - hébergements touristiques.

Graphique non éditable
données à zéro
ou
évolution nulle

TOU T2 - Nombre et capacité des campings selon le nombre d'étoiles
TOU G2 - Répartition en 2008 des résidences secondaires selon le nombre de pièces

	au 01/01/2011		au 01/01/2007	
	Terrains	Emplacements	Terrains	Emplacements
Ensemble	1	50	1	50
1 étoile	1	50	0	0
2 étoiles	0	0	1	50
3 étoiles	0	0	0	0
4 étoiles	0	0	0	0

Source : Insee, Direction du tourisme - hébergements touristiques.

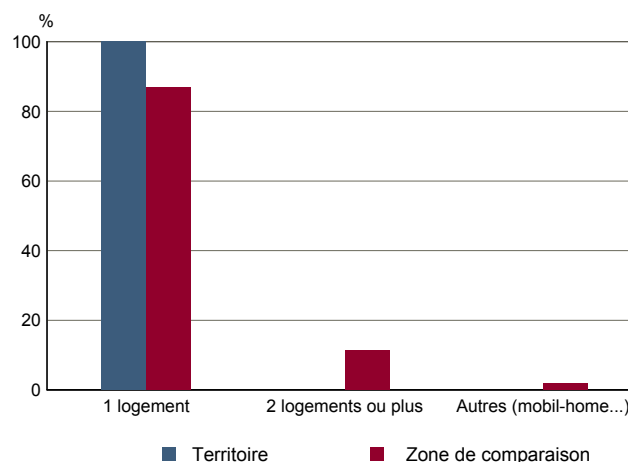


Source : Insee, RP2008 exploitation principale.

TOU T3 - Résidences secondaires en 2008 selon la période d'achèvement
TOU G3 - Répartition en 2008 des résidences secondaires selon le nombre de logements

	Nombre	%
Ensemble des logements	561	100,0
dont résidences secondaires	48	8,6
Résidences secondaires construites avant 2006	48	100,0
Avant 1949	39	81,3
De 1949 à 1974	5	10,4
De 1975 à 1989	4	8,3
De 1990 à 2005	0	0,0

Source : Insee, RP2008 exploitation principale.



Source : Insee, RP2008 exploitation principale.